

**maneli**

**Manual de identidad  
abril 2025**

ÍNDICE

<b>FILOSOFÍA</b>	<b>04</b>
<b>LOGOTIPO</b>	<b>08</b>
<b>COLOR</b>	<b>14</b>
<b>TIPOGRAFÍA</b>	<b>16</b>

**PAPELERÍA 20**

**PUBLICACIONES 26**

**SITIO WEB 32**

**FILOSOFÍA**

**Maneli** es un negocio que brinda productos de repostería (tortas, dulces y bocaditos); cocina creativa para fechas especiales (como el día de la madre, día del padre, navidad y fin de año); y el servicio de catering para diferentes eventos (puede ir desde un brunch hasta una boda).

Es una marca existente en el mercado ecuatoriano donde sus tres valores principales son: honestidad, autenticidad e innovación. Sus clientes objetivos son en su mayoría mujeres con un nivel económico medio alto hacia arriba.

## MISIÓN

La Misión de **maneli** es poder compartir sus conocimientos a partir de los productos y servicios que brinda, de manera que cada persona tenga una experiencia deliciosa y llegar a muchos lugares donde **maneli** sea una marca que sea disfrutada por todos.

## VISIÓN

La Visión de **maneli** es poder seguir creciendo y en un futuro poder llegar a todo el Ecuador, a través de los supermercados y tiendas a nivel nacional.



maneli

**Compartir sus conocimientos a partir de los productos y servicios que brinda, de manera que cada persona tenga una experiencia deliciosa.**

**LOGOTIPO**

Se creó un logotipo para que el nombre **maneli** resalte por sí sola, sin ayuda de una imagen o ícono. La tipografía junto con el color comunican de manera convincente los tres valores principales de **maneli** y ayudarán a ser interiorizada en la mente de sus clientes objetivos.

La tipografía ideal es la **RL Aqva Black**, la cual es moderna, con detalles que ayudarán a

elegir el estatus de la marca y que la diferencian de su competencia dentro del mercado. El color púrpura refuerza el valor de autenticidad de la marca.

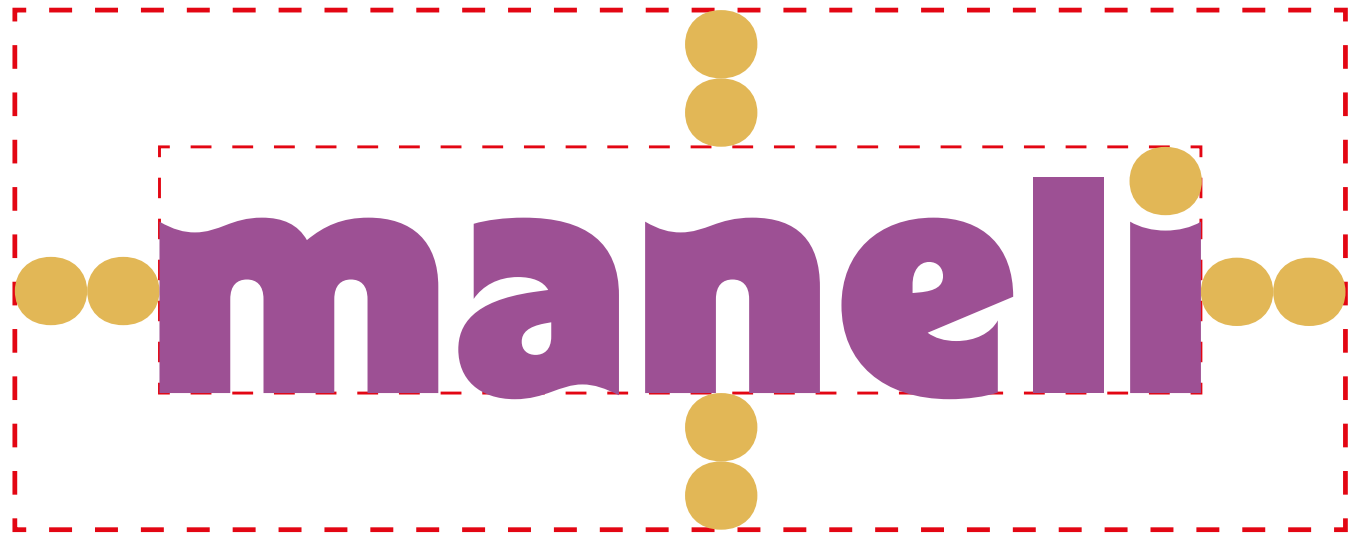
Se debe aplicar un tracking de 25 a todo el nombre del logotipo, **maneli**.

The image shows the word "maneli" in a bold, purple, sans-serif font. The letters are thick and have a slightly rounded, modern feel. The 'm' and 'n' have a distinctive shape with a slight curve at the top. The 'e' is also bold and has a clean, geometric look. The 'i' at the end has a solid purple dot above it. The overall appearance is clean, modern, and professional.

## Espacio de reserva

Se debe respetar su espacio de reserva para elementos gráficos e incluso otros logos no vayan a opacar o distorsionar el logotipo.

El espacio de reserva se obtiene con el punto de la «i» del logotipo **maneli**.



Espacio de reserva sin el lema

## Tamaño mínimo

Se menciona los tamaños reducidos del logotipo para su uso correcto, tanto para pantalla como para impresión.

Para web:

Ancho: 100 px

**maneli**

Ancho: 25 px

**m**

Para impresión:

Ancho: 20 mm

**maneli**

Ancho: 06 mm

**m**

## Positivo y negativo

Se presenta el logotipo de **maneli** en versión en positivo y en negativo para mostrar que funciona correctamente.

The image shows the word "maneli" in a bold, lowercase, sans-serif font. The letters are solid black against a plain white background.

Versión positivo



Versión negativo



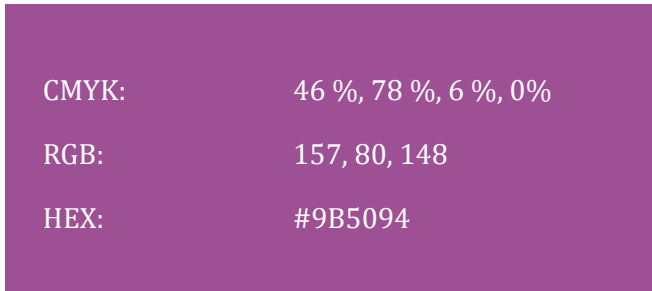
maneli

**COLOR**

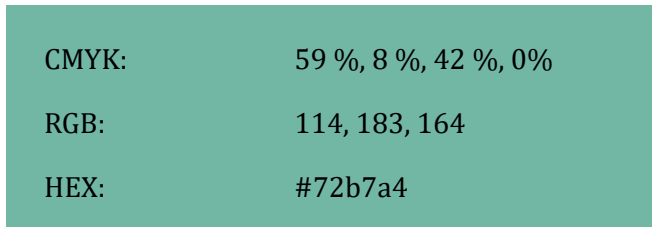
## Colores corporativos

El color principal del logotipo es el púrpura. Ayuda a proyectar con fuerza el valor de autenticidad de la marca del negocio.

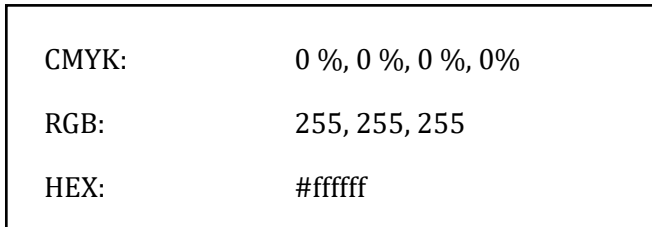
Se presentan sus colores complementarios para ser usados en el diseño de empaques, publicidades, papelería. Manteniendo una uniformidad.



CMYK: 46 %, 78 %, 6 %, 0%  
RGB: 157, 80, 148  
HEX: #9B5094



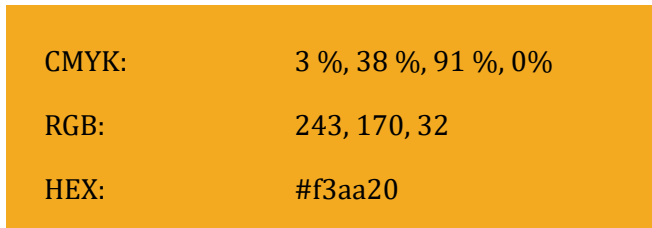
CMYK: 59 %, 8 %, 42 %, 0%  
RGB: 114, 183, 164  
HEX: #72b7a4



CMYK: 0 %, 0 %, 0 %, 0%  
RGB: 255, 255, 255  
HEX: #ffffff



CMYK: 100 %, 100 %, 100 %, 100%  
RGB: 0, 0, 0  
HEX: #000000



CMYK: 3 %, 38 %, 91 %, 0%  
RGB: 243, 170, 32  
HEX: #f3aa20

**TIPOGRAFÍA**

## Tipografía

Para construir una **identidad** con personalidad, se han seleccionado cuidadosamente tres tipografías. De esta manera se consigue que, las comunicaciones y las publicidades de la marca, proyecten sus tres valores principales. Y así

mismo, facilitando a la marca su reconocimiento dentro del mercado. Buscando sea interiorizada en la mente de sus consumidores y clientes potenciales.

### Comunicaciones:

#### **Berlin Sans FB Demi bold**

**Aa Bb Cc Dd Ee Ff Gg Hh Ii Jj Kk Ll Mm Nn**

**Ññ Ww Pp Qq Rr Ss Tt Uu Vv Xx Yy Zz**

**1234567890**

#### Gadugi

Aa Bb Cc Dd Ee Ff Gg Hh Ii Jj Kk Ll Mm Nn

Ññ Oo Pp Qq Rr Ss Tt Uu Vv Ww Xx Yy Zz

1234567890

### Publicidades:

#### **Berlin Sans FB Bold**

**Aa Bb Cc Dd Ee Ff Gg Hh Ii Jj Kk Ll Mm Nn**

**Ññ Oo Pp Qq Rr Ss Tt Uu Vv Ww Xx Yy Zz**

**1234567890**

#### Calibri light

Aa Bb Cc Dd Ee Ff Gg Hh Ii Jj Kk Ll Mm Nn

Ññ Oo Pp Qq Rr Ss Tt Uu Vv Ww Xx Yy Zz

1234567890

## Especificaciones de uso de tipografía para comunicaciones

Para las comunicaciones se debe usar las tipografías **Berlin Sans FB Demi bold** y **Gadugi**, para encabezados y párrafos o textos largos respectivamente. Esto con el fin de mantener una identidad a la marca.

### Encabezados

Berlin Sans FB Demi bold / 30 tracking / interlineado ajustado

**USA MAYÚSCULAS  
CON 30 DE TRACKING.  
EL INTERLINEADO  
DEBE SER AJUSTADO  
DE ESTA MANERA.**

### Párrafos o textos largos

Gadugi / -10 tracking / interlineado abierto

Usa Gadugi Regular para textos largos o párrafos. Abre el interlineado y no uses más de -10 de tracking para el párrafo. De esta manera se conseguirá un contraste entre los párrafos y los títulos.

**Usa Gadugi Bold para resaltar palabras relevantes dentro de un párrafo.**

## Especificaciones de uso de tipografía para publicidades

Para las publicidades se debe usar las tipografías **Berlin Sans FB Bold** y **Calibri light**, tanto para encabezados como párrafos. Esto con el fin de mantener una identidad homogénea.

### Tipografía principal

Berlin Sans FB Bold / 10 tracking / interlineado ajustado

**USA MAYÚSCULAS  
CON 10 TRACKING.  
EL INTERLINEADO  
DEBE SER AJUSTADO  
DE ESTA MANERA.**

### Tipografía de apoyo

Calibri light / 10 tracking / interlineado ajustado

USA MAYÚSCULAS CON  
10 TRACKING.  
EL INTERLINEADO DEBE  
SER AJUSTADO DE ESTA  
MANERA.

**PAPELERÍA**

## Papelería Corporativa

Para construir y mantener la identidad del negocio es importante el uso de la papelería corporativa para la comunicación tanto interna como externa. Se especifica los diseños y cotas.



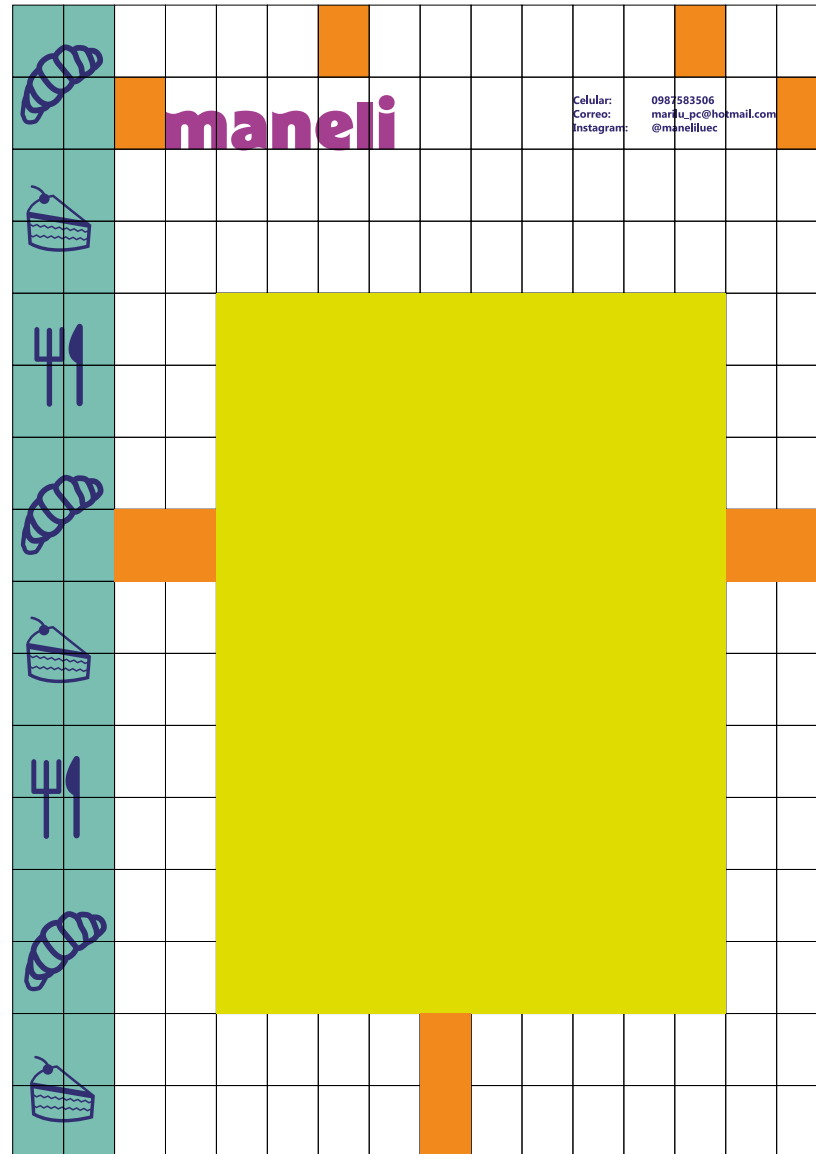
Hoja membretada

Perfil color: Uncoated fogra 29

Papel: Offset

Gramos: 90 gr

Formato: A4



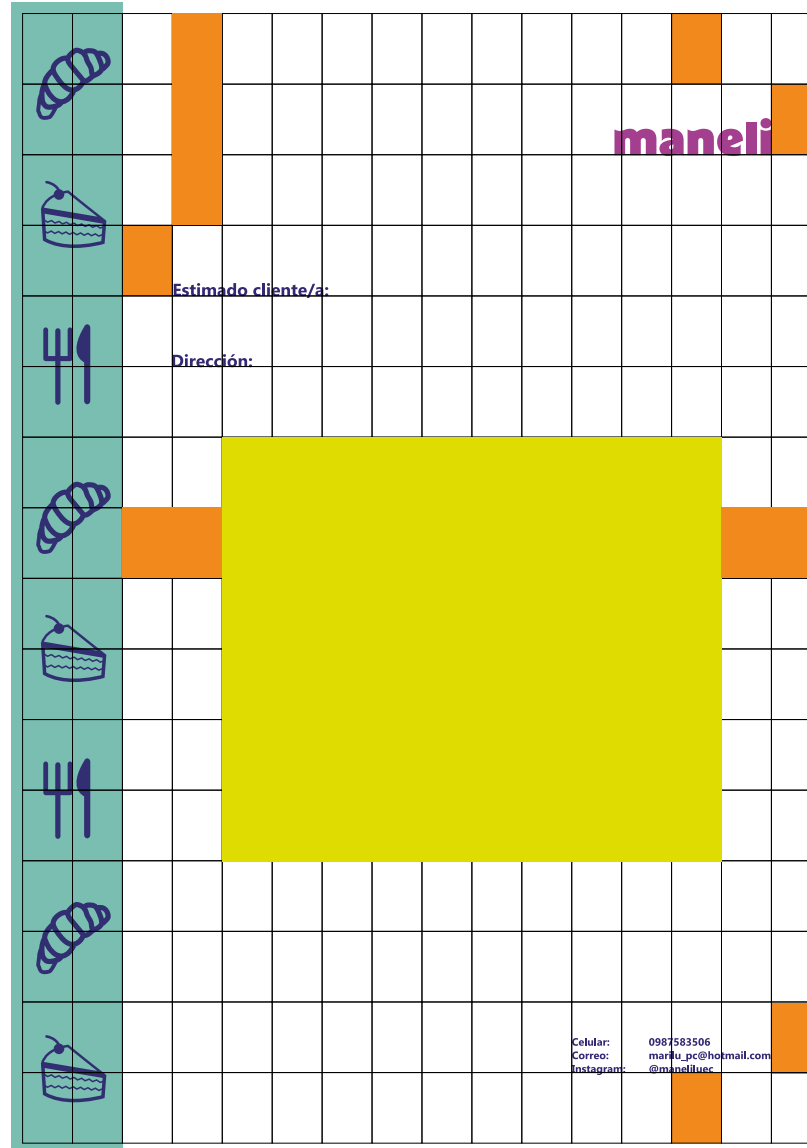
Hoja para comunicar a clientes

Perfil color: Uncoated fogra 29

Papel: Offset

Gramos: 90 gr

Formato: A4



## Tarjeta de presentación

Perfil color: Coated Fogra 39

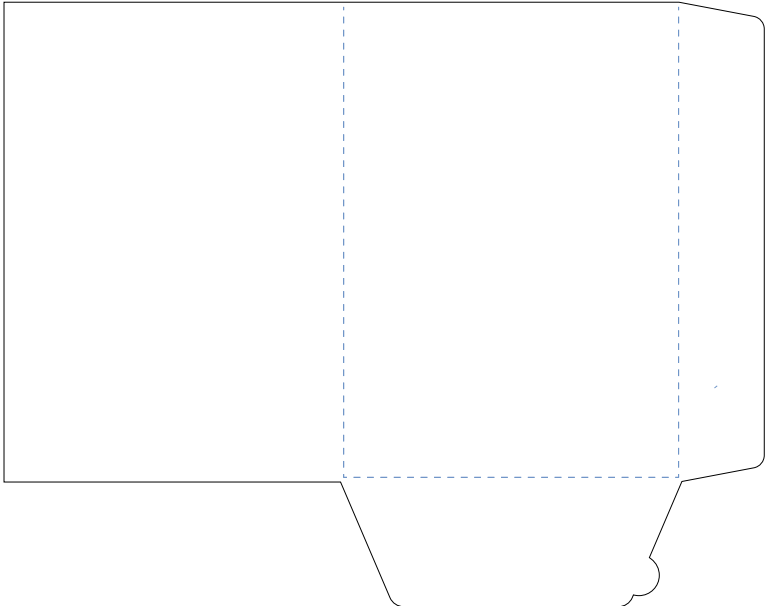
Papel: Papel estucado mate

Gramos: 350 gr

Formato: 85 x 55 mm

Acabado especial: Barniz UV sobre el logotipo





**Carpeta para hojas A4**

Perfil color: Uncoated fogra 29

Papel: Papel no estucado

Gramos: 200 gr

Formato: 482 x 382 mm

# PUBLICACIO- NES

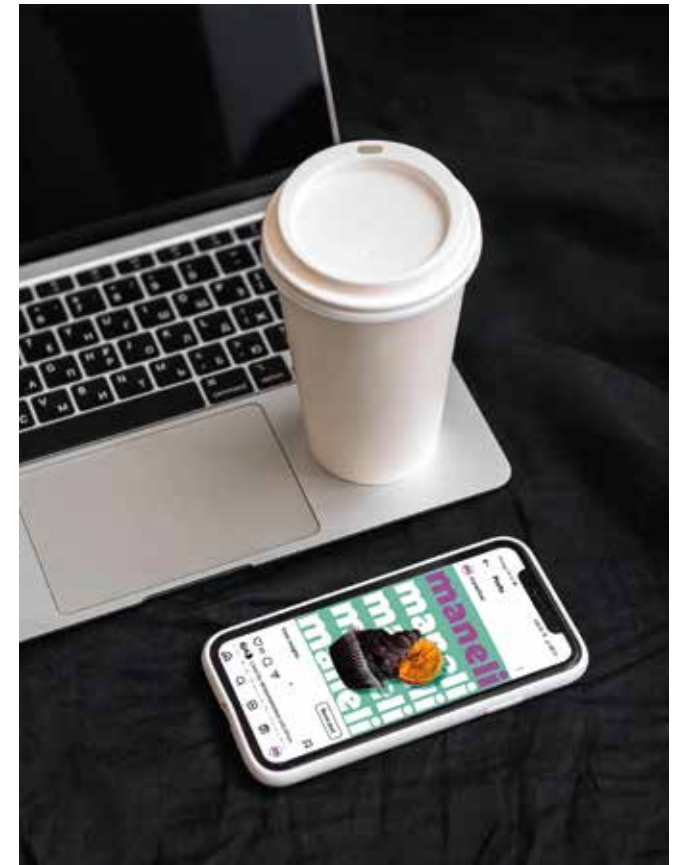
## Publicaciones para instagram

Se presenta algunas ejemplos de publicaciones para la red social instagram, el cual deben seguir una misma línea gráfica, esto es, usar los colores corporativos y la tipografía detallas en este manual de identidad.

Las fotografías deben siempre mostrar un momento del proceso de preparar una comida y el resultado final del mismo.

Perfil de color: SRGB

Formato: 1080 px X 1350 px





**GUSTO  
DE LA SEMANA**  
4.99 USD



**SERVICIO  
DE CATERING**



VIVE UNA  
EXPERIENCIA ÚNICA

**maneli**

## Publicaciones impresas

Se elaboró unos carteles para impresión que pueden estar colgados en la pared en caso de que tengan un sitio físico.

Perfil color: Coated Fogra 39

Papel: Papel estucado brillo

Gramos: 170 gr

Formato: 400 x 600 mm



maneli

# REPOSTERÍA



TU DULCE ALIADO

0987583506    marilu\_pc@hotmail.com    Ig @maneliluec

maneli

# SERVICIO CARTERING



VIVE UNA EXPERIENCIA

0987583506    marilu\_pc@hotmail.com    Ig @maneliluec

maneli

# COCINA CREATIVA



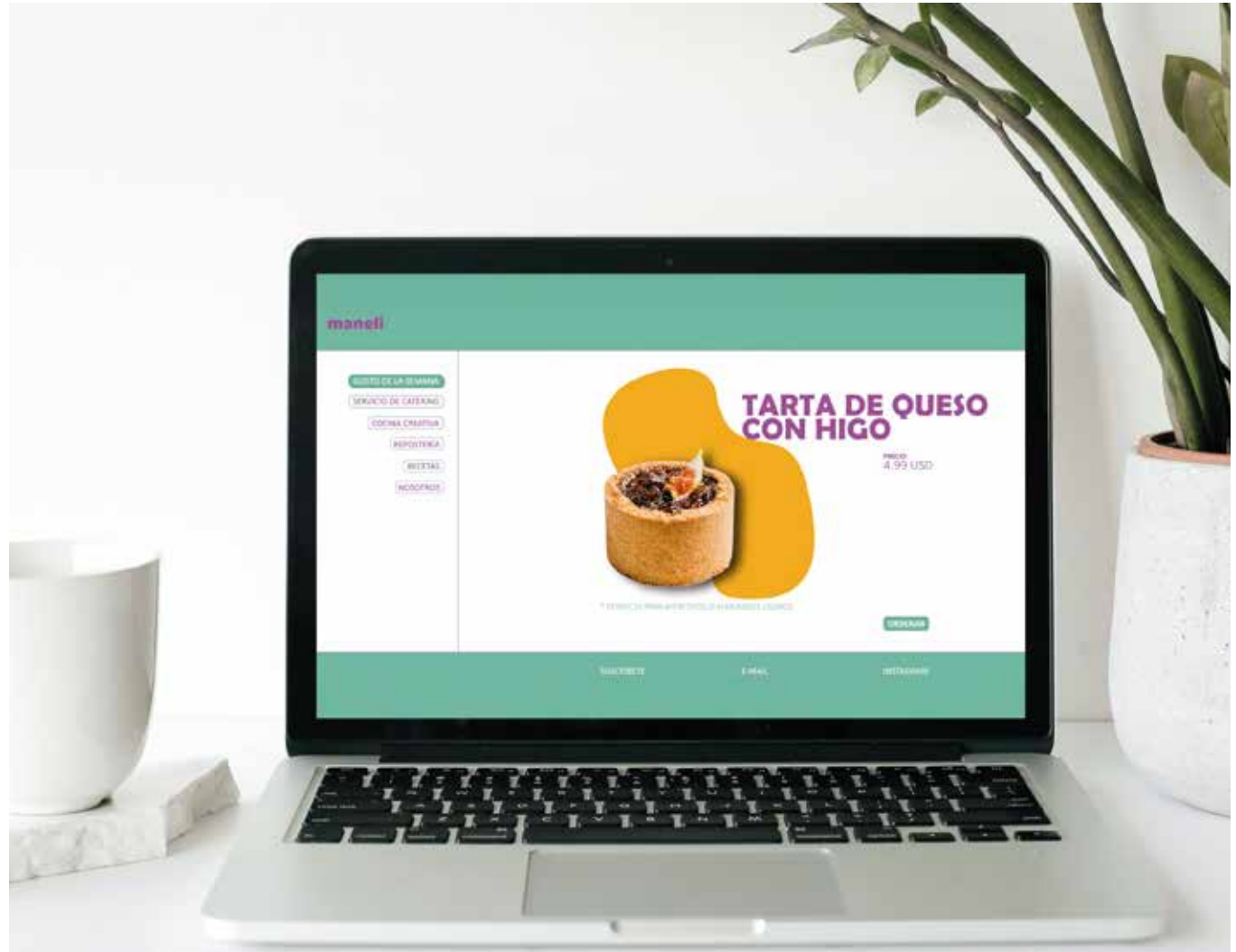
PARA ESAS FECHAS ESPECIALES

0987583506    marilu\_pc@hotmail.com    Ig @maneliluec

**SITIO WEB**

## Sitio web

Por el momento no existe un sitio web para Maneli pero se deja un diseño de la página principal para que vean como la identidad de marca funciona correctamente en pantalla.





neeli



